

# Förbättrat inomhusklimat med **SkamoWall**

---



# Läs mer om SkamoWall

## Innehållsförteckning

Förbättrat inomhusklimat med SkamoWall . . . . .	4
Reglera fuktproblem med SkamoWall . . . . .	6
Eliminera mögel med SkamoWall. . . . .	8
Allt-i-ett med SkamoWall . . . . .	10
Enkel montering med SkamoWall . . . . .	12
SkamoWalls uttryck . . . . .	14
Bevara det arkitektoniska uttrycket med SkamoWall . . .	16
Skruvstyrka med SkamoWall . . . . .	18
Tillverkning av SkamoWall . . . . .	20
Teknisk information om SkamoWall Board . . . . .	22





# Förbättrat inomhusklimat me

SkamoWall består av kalciumsilikatskivan SkamoWall Board och tillhörande produkter.

SkamoWall säkerställer ett förbättrat inomhusklimat genom att:

- ✓ Reglera fuktproblem
- ✓ Elimineras mögel

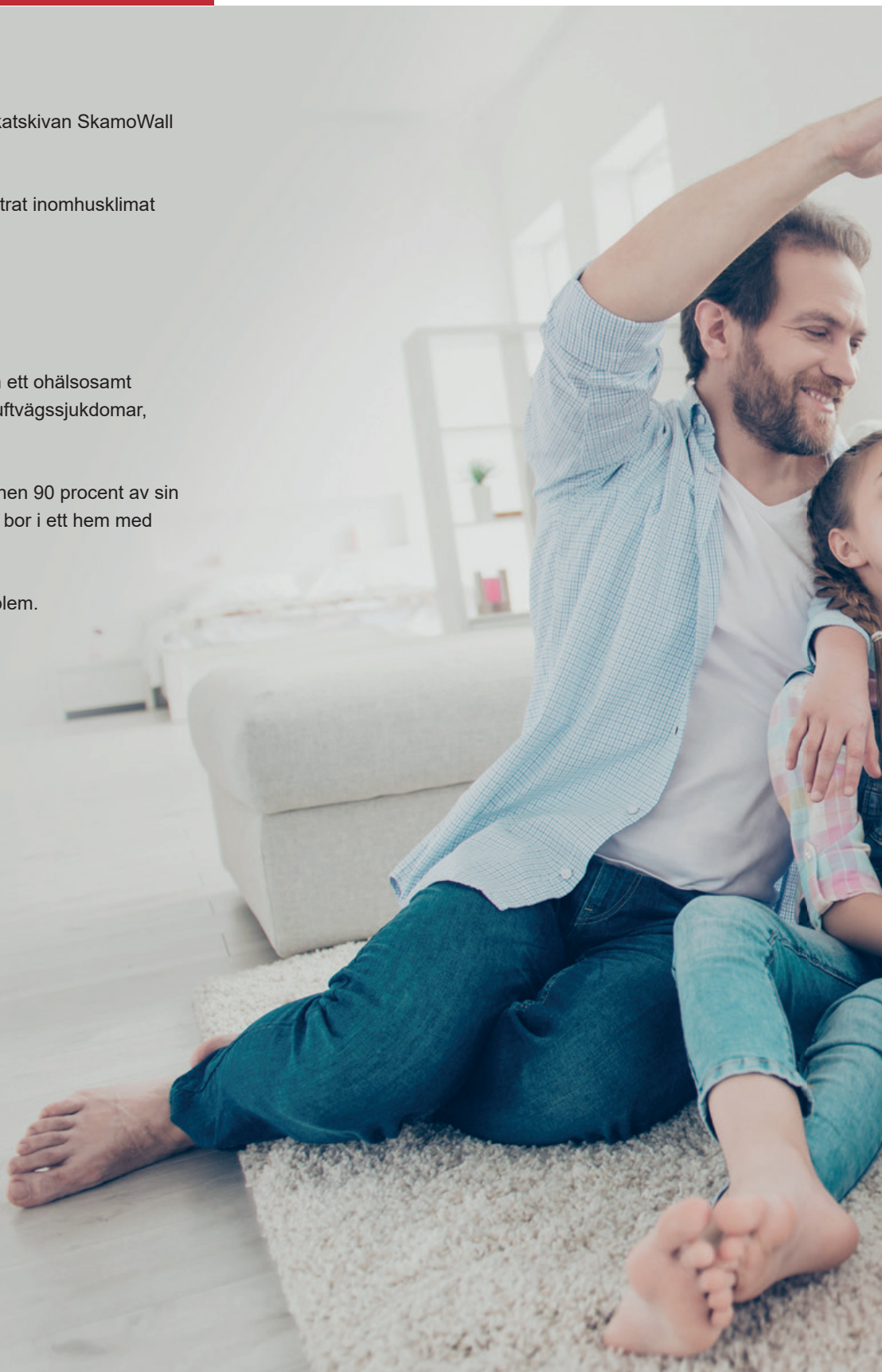
## **Inomhusklimat i allmänhet**

Förutom att det är obehagligt kan ett ohälsosamt inomhusklimat leda till kroniska luftvägssjukdomar, allergier och hudsjukdomar.

I EU tillbringar genomsnittspersonen 90 procent av sin tid inomhus och cirka 80 miljoner bor i ett hem med ohälsosamt inomhusklimat.\*

Vi vill hjälpa till att lösa detta problem.

\*VELUX hållbarhetsrapport från 2018.





# ed **SkamoWall**



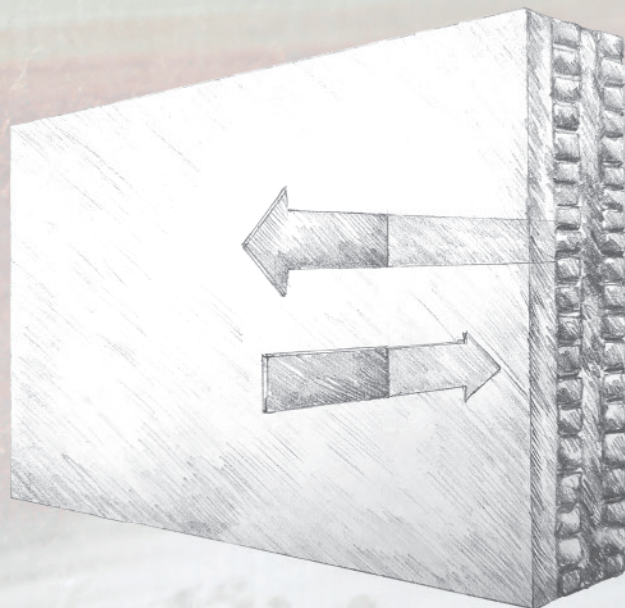


# Reglera fuktproblem med SkamoWall

Till skillnad från traditionella typer av isolering löser SkamoWall fuktproblem i dåligt isolerade väggar.

Huvuddelen i SkamoWall-systemet är kalciumsilikatskivan SkamoWall Board som efter montering absorberar fukt i rummet och därmed förbättrar inomhusklimatet.

Vid lägre luftfuktighet kommer SkamoWall Board naturligt att släppa ut fukten i rummet. Detta är en speciell egenskap hos materialet som gör SkamoWall lämplig för att säkerställa ett förbättrat inomhusklimat.





# SkamoWall



**Research Institute konstaterar:**

Kalciumsilikatskivor är motsatsen till ramväggar eftersom de kan absorbera fukt från inomhusklimatet som sedan kan sprida sig genom materialet. När fukthalten i materialet blir så hög att kapillärkondensation uppstår på sidan mot ytterväggen, gör materialets kapillärabsorberande egenskaper att fukten dras tillbaka mot inomhusmiljön igen eftersom vattnet dras mot den torra delen av materialet. Vattnet kan nu avdunsta in mot rummet tills stabilitet uppstår och ytan blir torr.

DBI-instruktioner 240  
Danska Byggforskningsinstitutet

# Eliminera mögel med Skamo

Teknologiske Institut i Danmark har testat SkamoWalls förmåga att förhindra mögeltillväxt. Sju veckor efter montering av SkamoWall sker ingen mögeltillväxt.

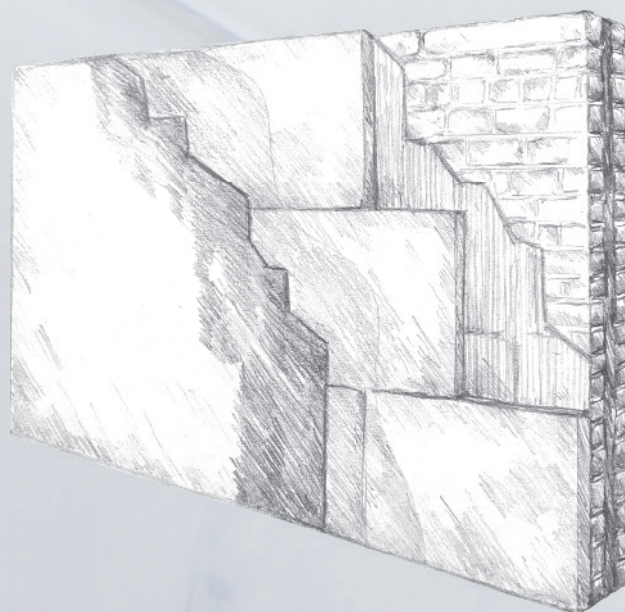
## En kombination av SkamoWall

- ✓ Den är tillverkad av oorganiska material, så det finns inga näringsämnen som kan ge näring åt mögeltillväxt.
- ✓ Har ett pH-värde > 10 som bidrar till att begränsa risken för mögeltillväxt.
- ✓ Höjer ytemperaturen så att det inte finns någon kondensfukt för mögeltillväxt.

Det innebär att mögel inte kan växa på SkamoWall.

## Mögel i allmänhet

Att exponeras för mögel kan bland annat orsaka trötthet, huvudvärk samt irritation i ögon och luftvägar. Det i sin tur ökar risken för luftvägsinfektioner. Vid upprepad exponering för mögel kan kroniska sjukdomar som astma utvecklas.





## 647350\_Report

# Allt-i-ett med SkamoWall



## SkamoWall Board

Detta är en kalciumsilikatskiva i standardstorlekar:

1000 × 610 × 25/50/100mm

1220 × 1000 × 25/50/100mm



## Skamol Primer

Är en primer som appliceras på båda sidor av SkamoWall Board.



## Skamol Lime Mortar

Är ett kombinerat lim och grovkornigt puts, där en diffusionsöppen färg kan appliceras.



## Skamol Smooth Plaster

Är ett finkornigt puts där en diffusionsöppen färg kan appliceras.





Dessutom har vi ett antal produkter om det finns särskilda krav för ditt projekt.

På [www.skamowall.se](http://www.skamowall.se) hittar du en kalkylator där du kan beräkna materialförbrukningen för ditt projekt.



# Enkel montering med Skamo



Hantverkaren säger:

*Jämfört med andra lösningar på marknaden upplever vi att SkamoWall är betydligt snabbare att montera, precis som förberedelsen är betydligt enklare.*

Byggmästare från Århus

The SkamoWall logo, featuring the word "Skamo" in red and "Wall" in white, is positioned on the back of a worker's black jacket. The worker is seen from behind, holding a large white panel, in a room with arched windows and peeling paint. Another worker is visible in the background, also working on the wall.

SkamoWall



# Wall

På följande sidor ges en mer detaljerad förklaring av hur man monterar SkamoWall.

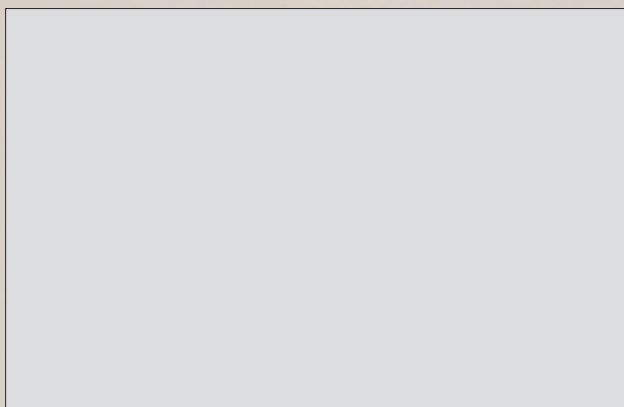
Monteringen av SkamoWall kan kort förklaras i sex punkter som gör det enkelt för både gör-det-själv-projekt och hantverkare.

- 1 Förbered väggen**  
Avlägsna lös puts, tjära, färgrester och organiska material. Vid mögeltillväxt rengörs väggen med en biocidprodukt. Använd limmet Skamol Lime Mortar så att ojämnheten inte överstiger 10mm.
- 2 Förbered material**  
Använd vanliga verktyg för att ändra storlek på och förbereda SkamoWall Board för installationer (exempelvis el och VVS). Applicera Skamol Primer på skivans insida.
- 3 Montera skivan**  
Applicera Skamol Lime Mortar på SkamoWall Board och vägg. Montera skivorna på väggen och tryck upp skivorna mot varandra.
- 4 Applicera putsen**  
Applicera Skamol Primer på utsidan av skivan som ska putsas. Välj mellan Skamol Lime Mortar och Skamol Smooth Plaster. Använd vald puts för att fylla fogarna.
- 5 Montera skyddsprodukterna som finns som tillval**  
Vid behov kan du montera Skamol Corner och Skamol Mesh för extra väggskydd.
- 6 Avsluta väggen**  
Väggen kan målas om så önskas. Observera att en diffusionsöppen färg bör användas.

Observera att överblivet material ska lämnas in på din lokala återvinningscentral.



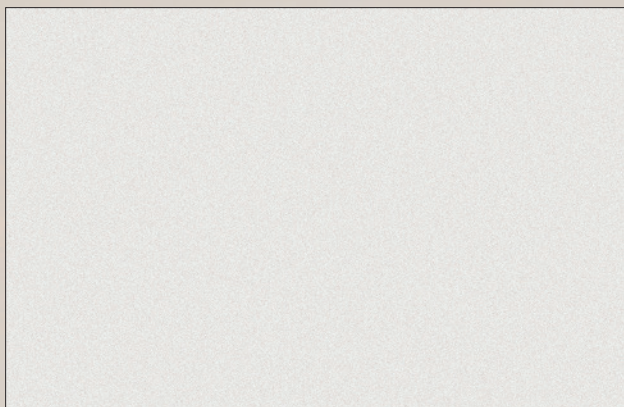
# SkamoWalls utseende



## **SkamoWall Board**

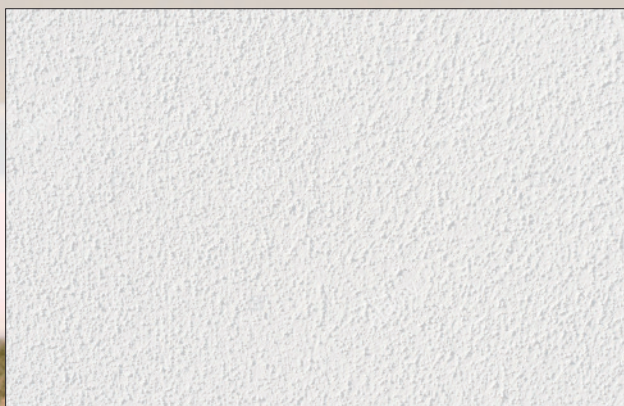
är en grå kalciumsilikatskiva med en lätt dammig yta.

Vi rekommenderar att du applicerar antingen Skamol Smooth Plaster eller Skamol Lime Mortar på SkamoWall Board för att få rätt visuellt utseende.



## **Skamol Smooth Plaster**

Skamol Smooth Plaster är ett vitt finkornigt puts som kan målas med diffusionsöppen färg.



## **Skamol Lime Mortar**

Skamol Lime Mortar är ett vitt grovkornigt puts med kornstorlek 1-2mm som kan målas med diffusionsöppen färg.



### Färg

För SkamoWall ska färger med hög vattenångpermeabilitet användas med nedan nämnda parametrar. Väggen kan målas om så önskas. Innan målning ska SkamoWall Board putsas med Skamol Lime Mortar eller Skamol Smooth Plaster med en tjocklek på 2mm (även i skarvar). Endast diffusionsöppna färger med ett SD-parametervärde som inte överstiger 0,05 m bör användas. För diffusionsöppenhetens skull rekommenderar vi att du slipar ner färgen efter att ha applicerat fem lager av den rekommenderade färgen.





# Bevara det arkitektoniska uttrycket

Behåll byggnadens ursprungliga fasad och låt SkamoWall lösa problem med fukt och mögel.

SkamoWall kan monteras inomhus på väggar av:

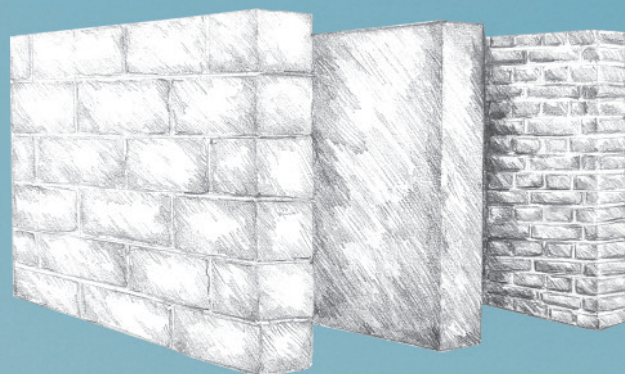
- ✓ Tegel
- ✓ Betong
- ✓ Lättbetong
- ✓ Och alla andra oorganiska väggtyper.

## Renovering i allmänhet

Tilläggsisolering förknippas traditionellt med tidskrävande och dyra lösningar. Detta beror främst på att lösningen ofta utförs som en utvändig renovering av fasaden.

Lösningen innebär bland annat:

- Höga kostnader för byggnadsställningar
- Påfrestande buller
- Tidskrävande byggprocess





# rycket med **SkamoWall**



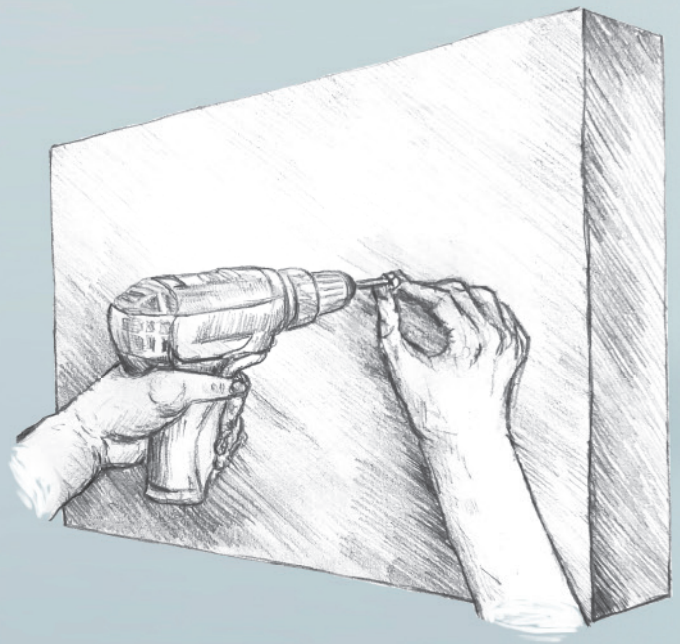


# Skruvhållfasthet med Skamo

SkamoWall är lätt, har hög hållfasthet och är skruvtät. Det innebär att du kan skruva direkt i plattan.

För laster över 2 kg rekommenderar vi att använda standardiserad rawlplugg, som enkelt monteras genom förborring i SkamoWall Board.

- ✓ Du kan enkelt förborra och montera rawlpluggar
- ✓ Du kan fräsa spår för exempelvis strömkablar i skivorna





# Wall

**Projektledaren säger:**

Vi valde inomhussystemet SkamoWall med kalciumsilikatskivor som i princip avlägsnar fukt, förhindrar mögel, eliminerar köldbryggor och höjer väggens ytemperatur avsevärt. Samtidigt har skivan unika egenskaper vad gäller skruvhållfasthet. Vårt krav var att vi skulle kunna hänga element direkt på panelerna utan att behöva skruva in dem i väggen bakom skivorna, något som ökar risken för köldbryggor. Vi testade till exempel att skivan klarade över 15 kg per skruv och totalt över 100 kg på en skiva.

Projektledare från Boll+

# Tillverkning av SkamoWall

## **Internationell producent av kalciumsilikat**

SkamoWall Board är tillverkad av det lätta materialet kalciumsilikat som tillverkas av det danska företaget Skamol Group.

Skamol har mer än 35 års erfarenhet av produktion av kalciumsilikat och exporterar idag till stora delar av världen.

## **Vad är kalciumsilikat?**

Huvudingredienserna i kalciumsilikat är osläckt kalk och mikrokisel, som ursprungligen är en biprodukt av kiselproduktionen.





Quicklime



Mikrokisel

**Produktionsenheter för kalciumsilikat:**

- Skamol Branden, Danmark började tillverka 1983, ISO EN 9001-certifierad
- Skamol Opole, Polen, anlagd 2016, ISO EN 9001-certifierad



# Teknisk information om Skam

	Värde	Enhet
Densitet (EN ISO 29470)	225 14	kg/m <sup>3</sup> lb/ft <sup>3</sup>
Tryckkraft (EN ISO 29469)	2,6 377	MPa psi
Porösitet (EN 993-1)	91	%
Diffusion, $\mu$ (EN 12086)	3	
Kort vattenabsorption (EN ISO 29767)	28 5,73	kg/m <sup>3</sup> lb/ft <sup>3</sup>
Värmeledningsförmåga (EN 12667), $\lambda_{23,50}$	0,068 0,039	W/(m×K) BTU/(h×ft×°F)
<b>Ljudreduceringsindex (<math>R_w(C;C_v)</math>)</b>	Tjocklek	
	25mm	25 (-2;-4) dB
	60mm	27 (-1;-3) dB
<b>Termisk resistans</b>	Tjocklek	R
	25mm	0,37 (m <sup>2</sup> ×K)/W
	50mm	0,74 (m <sup>2</sup> ×K)/W
	100mm	1,47 (m <sup>2</sup> ×K)/W
	0,98in	2,09 (ft <sup>2</sup> ×h×°F)/BTU
	1,97in	4,18 (ft <sup>2</sup> ×h×°F)/BTU
	3,94in	8,35 (ft <sup>2</sup> ×h×°F)/BTU
Brandegenskaper (EN 13501-1 + A1)	Klasse A1	
HS beskrivande tariff nummer	6806.90.00	
Färg	Grå	

\* SkamoWall Boards brandmotstånd är klassificerat i högsta kravnivå A1 enligt det europeiska brandklassningssystemet EN 13 501. Detta innebär att SkamoWall Board klassificeras som ett icke brandfarligt material.



Datan är genomsnittliga resultat av tester utförda enligt standardprocedurer och är föremål för variation. Uppgifterna i detta datablad levereras i god tro som en teknisk service och kan ändras utan föregående meddelande. Med reservation för fel och tryckfel. Revisionsnummer: 22.10.2024



# noWall Board

**All in one**





Se mer på [www.skamowall.se](http://www.skamowall.se)